



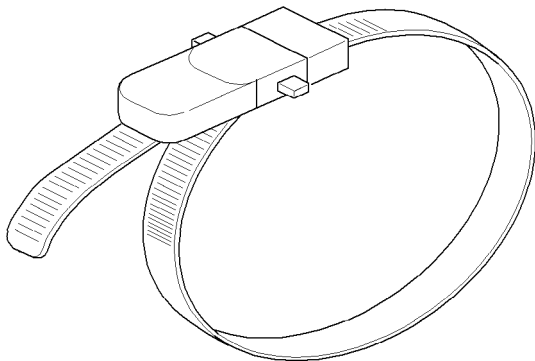
GIMA

PROFESSIONAL MEDICAL PRODUCTS

Gima S.p.A. - Via Marconi, 1 - 20060 Gessate (MI) Italy
Italia: tel. 199 400 401 - fax 199 400 403
Export tel. +39 02 953854209/221/225 fax +39 02 95380056
gima@gimaitaly.com - export@gimaitaly.com
www.gimaitaly.com

Laccio emostatico Jetpull
Jetpull tourniquet
Garrot Jetpull
Torniquete Jetpull

MANUALE D'USO E MANUTENZIONE
USE AND MAINTENANCE BOOK
INSTRUCTIONS DE FONCTIONNEMENT ET ENTRETIEN
MANUAL DE USO Y MANTENIMIENTO



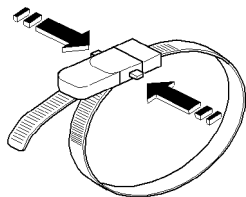
ATTENZIONE: Gli operatori devono leggere e capire completamente questo manuale prima di utilizzare il prodotto.

ATTENTION: The operators must carefully read and completely understand the present manual before using the product.

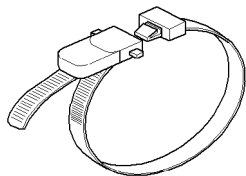
AVIS: Les opérateurs doivent lire et bien comprendre ce manuel avant d'utiliser le produit.

ATENCIÓN: Los operadores tienen que leer y entender completamente este manual antes de utilizar el producto.

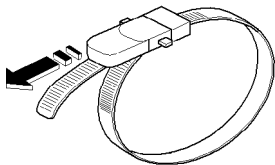




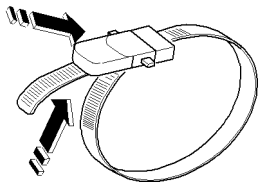
Aprire
Open
Ouvrir
Abrir



Chiudere
Close
Fermer
Cerrar



Stringere
Tighten
Tirer
Apretar



Rilasciare lentamente
Slow release
Desserrer légèrement
Aflojar lentamente

ITALIANO

Grazie per aver acquistato il laccio emostatico riutilizzabile.

Questo prodotto ha un sistema di apertura di sicurezza in due tempi:

1. Allentare il laccio spingendo verso il basso il sistema di bloccaggio.
2. Premere i due bottoni laterali.

Il sistema di bloccaggio si aprirà automaticamente

Jetpull può essere lavato in lavatrice e sterilizzato con un disinfettante adeguato.

ENGLISH

Thank you for deciding on the reusable tourniquet.

This device has a two-step special security opening:

1. Release by pushing down the ribbed key;
2. Simply squeeze the lateral push buttons.

The closure casing ejects automatically.

Jetpull can be machine sterilized in Clorox solution usign 1 cup of bleach to 1 gallon of water.

FRANÇAIS

Nous vous remercions d'avoir choisi le garrot réutilisable.

Cet object possède un système de sécurité spéciale pour une ouverture en deux temps.

1. Dégager le garrot en tirant la clé striée vers le bas.
2. Presser les boutons latéraux de poussoir.

Le système de fermeture cède automatiquement.

Jetpull peut être lavé en machine à l'eau chaude 60°.

ESPAÑOL

Gracias por decidirse por el torniquete reusable.

Este dispositivo tiene dos posiciones de apertura especial de seguridad:

1. Aflojar la llave rayada apretando hacia abajo.
2. Simplemente presionar los botones laterales.

El cierre se abre fácilmente y automáticamente.

Jetpull puede lavarse en agua caliente y esterilizado en solución "clorox", utilizando un vaso de lejía por un galón de augua.

