

(I)

CANNULA SEMIRIGIDA

Cannula semirigida "Tipo Karman" per aspirazione endouterina e per interruzione volontaria di gravidanza

Il dispositivo deve essere utilizzato esclusivamente da personale medico specializzato

Il dispositivo è monouso: l'eventuale riutilizzo comporta il rischio di infezioni crociate e/o mancata sterilità o pulizia.

• Non esporre a fonti di calore; • Estrarre il dispositivo dalla confezione immediatamente prima dell'utilizzo; • Prima dell'utilizzo, ispezionare visivamente il dispositivo per verificarne l'integrità

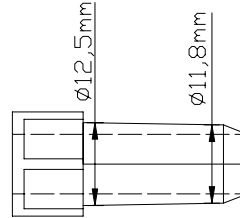
Uso previsto: La cannula semirigida serve per effettuare aspirazioni endometriali e per effettuare l'interruzione volontaria di gravidanza.

Indicazioni: È indicata per effettuare aspirazioni endometriali e per effettuare l'interruzione volontaria di gravidanza

Modalità d'uso: dopo aver anestetizzato la paziente: dilatare il canale cervicale; scegliere la cannula del diametro ritenuto idoneo; estrarre la cannula dalla confezione; curvare la cannula per adattarla all'anatomia uterina; fissare la cannula al manipolo; introdurre la cannula in cavità uterina; procedere all'aspirazione.

REF	Ø	Colore raccordo
CAN06 S01	6 mm	grigio
CAN07 S01	7 mm	giallo
CAN08 S01	8 mm	arancione
CAN09 S01	9 mm	rosso
CAN10 S01	10 mm	verde
CAN11 S01	11 mm	celeste
CAN12 S01	12 mm	blu

Caratteristiche che deve avere il manipolo della pompa aspirante per ottenere una combinazione sicura tra il raccordo della cannula e il manipolo della pompa aspirante:



(GB)

SEMIRIGID CANNULA

Semirigid cannula "Karman Type" for endouterin suction and for voluntary abortion.

The device can only be used by specialized medical staff

Disposable device: any reuse could cause the risk of cross-contaminations and/or failed sterility or cleaning.

• Do not expose to heat; • Remove the device from the package just before use; • Before use visually inspect the device to make sure it is intact

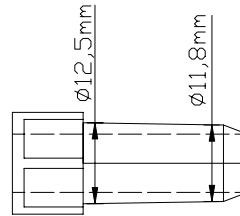
Expected use: The semirigid cannula is used to for endometrial suction and for voluntary abortions.

Indications: It is recommended for endometrial suction and for voluntary abortions.

Use: after having anesthetized the patient: dilate the cervical canal; chose a cannula of the most suitable diameter for the case at hand; remove the cannula from the package; curve the cannula to adapt it to the uterine anatomy; fix the cannula to the handpiece; introduce the cannula into the uterine cavity; start suction procedures

REF	Ø	Color of the joint
CAN06 S01	6 mm	gray
CAN07 S01	7 mm	yellow
CAN08 S01	8 mm	orange
CAN09 S01	9 mm	red
CAN10 S01	10 mm	green
CAN11 S01	11 mm	light blue
CAN12 S01	12 mm	blue

Features which the handpiece of the suction pump should have to achieve a safe combination between the joint of the cannula and the handpiece of the suction pump:



(FR)

CANULE SEMI-RIGIDE

Canule semi-rigide "Modèle Karman" pour l'aspiration endocervicale et pour l'interruption volontaire de grossesse

Il faut que ce ne soit que le personnel médical qualifié, bien entraîné à utiliser le dispositif

Ce dispositif est à usage unique: une éventuelle réutilisation entraîne des risques de contaminations croisées et/ou non-sterilité ou nettoyage.

• Eviter d'exposer à des sources de chaleur • N'enlever le dispositif de son conditionnement qu'immédiatement avant l'emploi • Avant l'emploi, inspecter visuellement le dispositif afin d'en contrôler l'intégrité

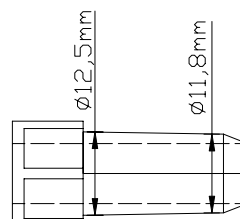
Emploi prévu: Canule semi-rigide à utiliser pour d'aspirations endométriales et pour l'interruption volontaire de grossesse.

Indications: Il est à utiliser pour d'aspirations endométriales et pour l'interruption volontaire de grossesse

Mode d'emploi: Après avoir anesthésié le patient, écarter le canal cervical; choisir la canule du diamètre adapté; enlever la canule de son conditionnement; courber la canule afin de l'adapter à l'anatomie de l'utérus; fixer la canule à la poignée, introduire la canule dans l'utérus, commencer l'aspiration.

REF	Ø	Colore raccordo
CAN06 S01	6 mm	gris
CAN07 S01	7 mm	jaune
CAN08 S01	8 mm	orange
CAN09 S01	9 mm	rouge
CAN10 S01	10 mm	vert
CAN11 S01	11 mm	bleu clair
CAN12 S01	12 mm	bleu

Caractéristiques de la poignée de la pompe d'aspiration afin de garantir l'accouplement le meilleur entre le raccordement de la canule et la poignée de la pompe d'aspiration:



(PT)

CÂNULA SEMI-RÍGIDA

Cânula semi-rígida "tipo Karman" para aspiração intrauterina e interrupção voluntária da gravidez.

O dispositivo deve ser utilizado exclusivamente por pessoal médico especializado

O produto é descartável: a eventual reutilização implica o risco de infecções cruzadas e/ou a falta de esterilidade e limpeza.

• Mantenha longe de fontes de calor; • Extrair o dispositivo somente no momento da utilização; • Antes de utilizar, inspecionar o dispositivo e controlar sua integridade.

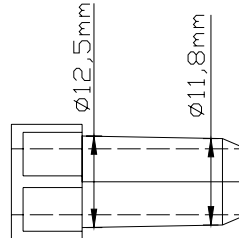
Uso: A cânula semi-rígida serve para efetuar aspiração endometrial e interrupção voluntária da gravidez.

Indicações: É indicada para efetuar aspiração endometrial e interrupção voluntária da gravidez.

Modo de uso: Depois de ter anestesiado a paciente: Dilatar o canal cervical, escolher a cânula de diâmetro considerado idôneo, extrair a cânula da embalagem, curvar a cânula para adaptá-la à anatomia uterina, fixar a cânula ao manípulo, introduzir a cânula na cavidade uterina, proceder com a aspiração.

REF	Ø	Cor da junção
CAN06 S01	6 mm	cinza
CAN07 S01	7 mm	amarelo
CAN08 S01	8 mm	laranja
CAN09 S01	9 mm	vermelho
CAN10 S01	10 mm	verde
CAN11 S01	11 mm	Azul celeste
CAN12 S01	12 mm	Azul

Características que deve possuir o manípulo da bomba aspiradora para obter uma combinação segura entre a junção da cânula e o manípulo da bomba aspirante.



(CZ)

CANNULA SEMIRIGIDA

Semiflexibilní kanyla typu Karman pro endouterní aspiraci a interupci tehotenství

Pomůcka může být používána pouze specializovaným lékařským personálem

Výrobek je na jedno použití: jeho případné další použití s sebou přináší riziko křížení infekcí a/nebo nedostatečnou sterilitu a čistotu.

Nevchovávat v blízkosti zdroje tepla. • Nevchovávat v blízkosti zdroje tepla; • Vymout pomůcku z obalu těsně před použitím; • Před použitím proveďte vizuální kontrolu neporušenosti pomůcky

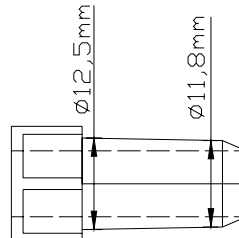
Použití: Kanyla slouží k provedení endometriální aspirace a zadané interupci tehotenství.

Indikace: Je indikován pro provedení endometriální aspirace a zadané interupci tehotenství

Návod k použití: • po provedení anestezie, dilatovat děložní kanálek • zvolit kanylu vhodného průměru • vymout kanylu z obalu • ohnout kanylu dle anatomie dělohy • připojit kanylu k násadci • zavést kanylu do děložní dutiny • provést aspiraci

REF	Ø	Barva spojky
CAN06 S01	6 mm	sedá
CAN07 S01	7 mm	žlutá
CAN08 S01	8 mm	oranžová
CAN09 S01	9 mm	červená
CAN10 S01	10 mm	zelená
CAN11 S01	11 mm	modrá světlá
CAN12 S01	12 mm	modrá tmavá

Charakteristiky, které musí splňovat násadec aspirací pumpy, pro zaručení bezpečného spojení spojky kanyly a násadce aspirací pumpy



Biogyn s.n.c.
Via A. Volta, 14 41037
Mirandola (MO) - Italy



Distributore:
GIMA S.P.A.
Via Marconi, 1
I-20060 Gessate (MI) – Italy
www.gimaitaly.com

