



Taylor II
MEDICALORTHO®

Sostiene la colonna
con efficacia
e con tutti i vantaggi
della tecnologia Sat

Scopi applicativi

L'ortesi Taylor II racchiude in sé due principi funzionali che vanno a sommarsi a tutto beneficio del paziente.

Da un lato le barre paravertebrali posteriori sostengono la colonna e tendono a limitare, e nel limite del possibile a raddrizzare, la colonna dorsale ipercifotica, grazie ai due punti di contropinta a livello delle spalle e del basso ventre che, creando due punti di leva, lavorano insieme alla struttura rigida dorsale (fig.1).

Dall'altro lato il corsetto, applicato a livello lombare, riduce il volume dell'addome, provocando un aumento della pressione intra-addominale che sgrava il rachide di parte del peso cui è sottoposto (fig.2).

Grazie a questa duplice funzione, il tutore va a supportare le vertebre indebolite da patologie quali osteoporosi, metastasi, ecc.

La particolare architettura strutturale dei tiranti addominali in elastico, che sono dotati di verricelli in serie, consente di ottenere una maggiore compressione a parità di trazione, oltre a una distribuzione omogenea delle forze e a una ottimale adattabilità alla conformazione anatomica individuale. I tiranti degli spallacci e quello pelvico sono ottimizzati per ottenere la massima trazione col minimo sforzo, rendendo il tutore utilizzabile da ogni paziente, anche in caso di ridotta mobilità.

A - B = punti di contropinta a livello di spalle e basso ventre

C = "sostegno" dorsale

D = pressione intra-addominale

E = pressione toracica

F = forza di compressione sul rachide lombare

P = pressione esercitata dal corsetto

fig.1

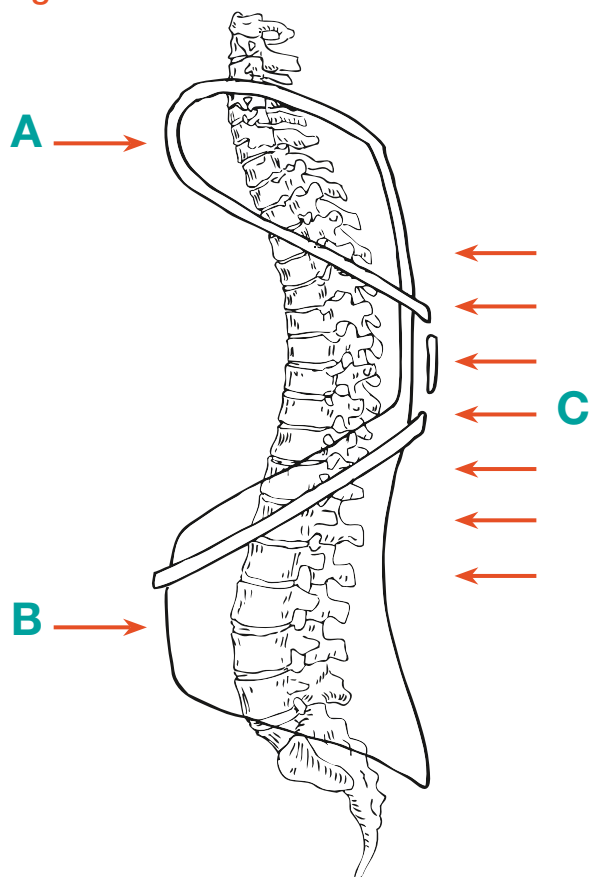
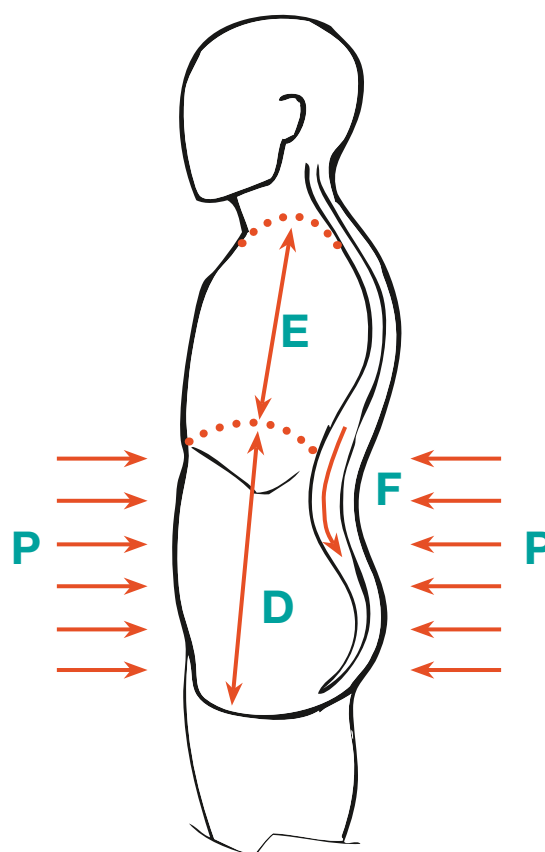


fig.2



Il meglio del Taylor e il meglio del Sat, insieme

È un dispositivo medico evoluto, per il sostegno del tratto dorso-lombare del rachide, frutto di una progettazione innovativa, che coniuga due tecnologie già affermate: il Taylor tradizionale e il Sat. Si indossa con facilità e si regola alla perfezione con il minimo sforzo, accorgimento che lo rende ideale anche per le persone anziane o i pazienti con limitazione del movimento.

Busto e telaio formano oggi un corpo unico. Il busto, interamente realizzato in tessuto traspirante semirigido, è molto semplice da indossare e regolare e si chiude anteriormente a velcro. La trazione del busto stesso è esercitata tramite pratici tiranti provvisti di un sistema di verricelli in serie che, a parità di forza di trazione, raddoppiano la forza della chiusura. Gli stessi tiranti a verricello, grazie

alle due *pince* laterali che possono espandersi o restringersi, garantiscono la massima aderenza al corpo.

Posteriormente, inserito nel tessuto imbottito, il telaio in lega di alluminio (estraibile) esercita la sua azione di supporto in sinergia con i due spallacci e la presa di bacino (costituita da un'emipresa metallica e un tirante anaelastico).





Taylor II

Tutore dorso-lombare
con busto Sat
PR1-2709

Struttura del busto
in **tessuto traspirante
semirigido (3% elasthan)**
e **contenitivo**

Telaio posteriore in **lega
di alluminio (estraibile)**

Sistema di trazione
a larghe bande elastiche
per una **pressione mirata**
e una **ottimale
stabilizzazione
del tratto lombare**

Spallacci costituiti
da **tiranti (regolabili)**
con **imbottitura mobile**

Emipresa rigida
di bacino con cinghie
anaelastiche di fissaggio

Chiusura anteriore
in velcro



Applicazione facilitata, anche in caso di limitata mobilità

Il tutore si indossa con grande facilità: il movimento è simile alla calzatura di uno zaino, coadiuvato dalla possibilità di allentare gli spallacci al massimo senza il rischio di farli uscire dalla loro sede (vedi incrocio posteriore anti sfilamento).



Spallacci regolabili, facili da posizionare e regolare

Spallacci di nuova progettazione: sono costituiti da due tiranti non elastici che si incrociano posteriormente all'interno dell'imbottitura del telaio. Sono dotati di una nuova imbottitura mobile che può essere bloccata nella posizione ottimale, proteggendo sia la spalla che il cavo ascellare.

Incrocio posteriore, anti sfilamento

Nella zona dell'incrocio, un velcro invisibile impedisce agli spallacci di sfilarsi durante un'eventuale manovra errata nella fase di applicazione.



Sistema di chiusura a verricelli

I tiranti elastici sono provvisti di un sistema di verricelli in serie che, a parità di forza di trazione, raddoppiano la forza della chiusura. Il loro allineamento in verticale consente anche un'ulteriore regolazione grazie alla formazione di una *pince* che si restringe e allarga, seguendo le linee anatomiche del paziente.



Velcro di posizionamento

Sui tiranti mobili dell'emipresa di bacino sono stati applicati due velcri di posizionamento, per fissare provvisoriamente gli spallacci, prima della regolazione finale.



Nuova tasca di accoglimento del telaio

È stata realizzata con la patella che si richiude verso l'interno anziché verso l'esterno. Oltre a migliorarne l'estetica, la patella raddoppia la funzione di imbottitura verso il rachide.

Taylor II

Tutore dorso-lombare con busto Sat

PR1-2709



taglia	XS	S	M	L	XL	XXL
circonferenza bacino cm	70/80	80/90	90/100	100/110	110/120	120/130
altezza posteriore cm	40	40	45	45	50	50

INDICAZIONI

- Esiti di fratture dorso-lombari
- Osteomalacia fratturosa
- Dorsalgie e lumbalgie in osteoporosi
- Cedimenti vertebrali dorso-lombari su base osteoporotica
- Cedimenti vertebrali da localizzazioni metastatiche secondarie
- Spondiliti
- Spondilodisciti
- Dorso curvo e ipercifosi dorsale

9DCDP00490ITA01



Sede legale: via Fratelli Ruffini, 10 20123 Milano
Sede operativa e amministrativa: via Monte Cervino, 50 20862 Arcore MB
tel. +39 039 601 40 94 www.roplusten.com - info@roplusten.com