



shouldfixII

MEDICALORTHO®

L'immobilizzazione
della spalla
ha un nuovo alleato.

Leggero e ben progettato rende tutto più gradevole.

L'immobilizzazione della spalla è un evento frequente e molto spesso vissuto con disagio dal paziente. Per questo l'impegno di RO+TEN si concentra nella ricerca di dispositivi sempre più efficaci e confortevoli.

ShouldfixII riassume in un'unica progettazione ottima immobilizzazione dell'articolazione della spalla e minimo disagio dovuto all'immobilizzazione. Intuitivo nell'applicazione, si indossa e si sfilia in pochi secondi e senza alcuna difficoltà.



Efficace, come tutte le idee semplici.

ShouldfixII è costituito da:

- una sacca reggibraccio
- 2 bretelle
- una fascia contenitiva
- un'esclusiva fascetta blocca-gomito

Le 4 componenti, grazie alla loro struttura e al tessuto velcrabile, consentono di regolare l'ortesi in modo ottimale su qualsiasi costituzione, per ottenere la posizione braccio-spalla più corretta, mantenendola inalterata giorno e notte.

shouldfixII

Immobilizzatore
per braccio e spalla

PR2-8412

**Sacca reggibraccio
in tessuto velcrabile,**
per il massimo range
di regolazione.

Morbide bretelle velcrate.

**Fascia contenitiva
in tessuto velcrabile,**
per il massimo range
di regolazione.

**Esclusiva fascetta
blocca-gomito**
in tessuto reticolare.



novità



La fascetta blocca-gomito, evita lo scivolamento esterno del braccio, anche dopo molte ore e durante il sonno, garantendo quindi efficacia nell'immobilizzazione giorno e notte.

shouldfix open

Da oggi più in linea.

Il modello Shouldfix Open, già con successo sul mercato in colore blu, ha subito un restyling nel colore.

Il nero lo rende, infatti, più in linea con i gusti del pubblico e più coerente con la linea di appartenenza.

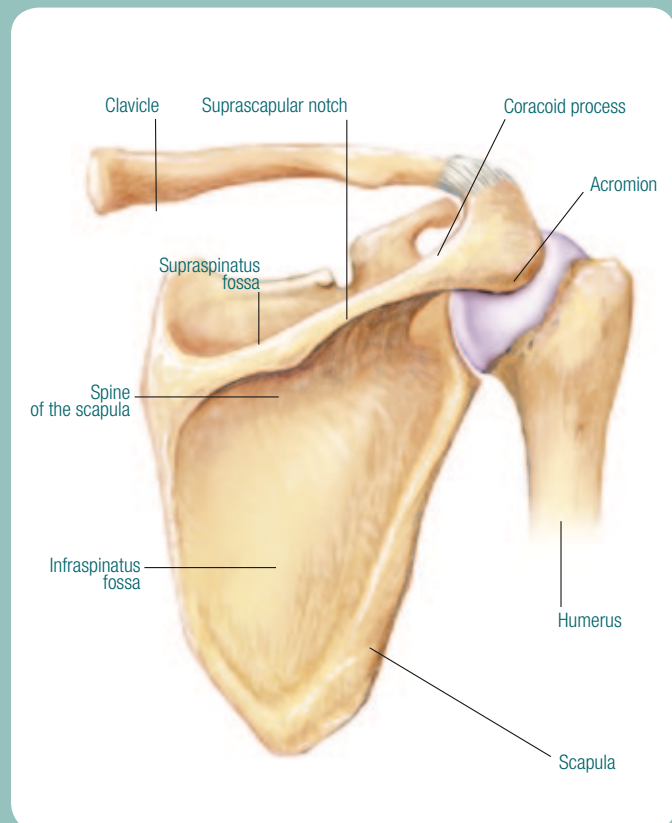
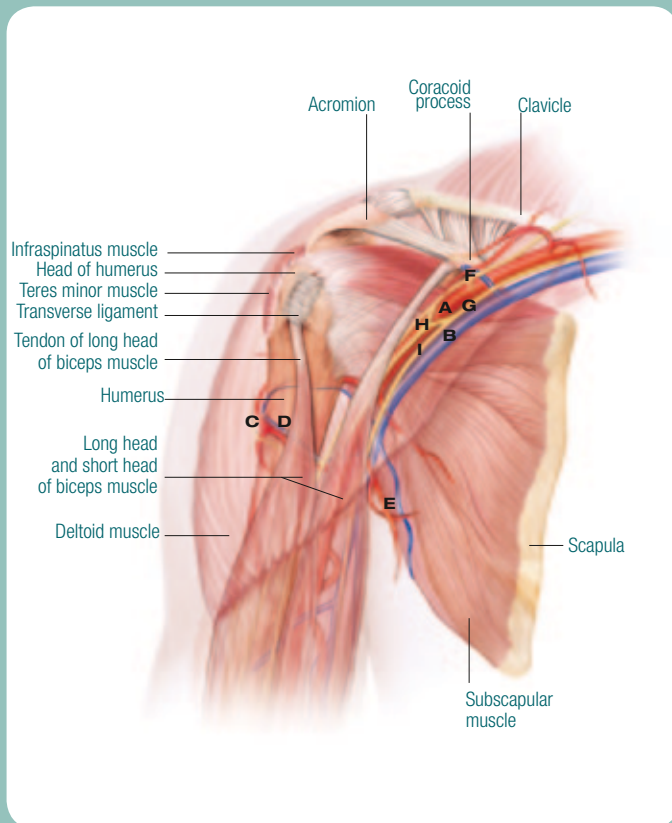


Immobilizzatore
per braccio e spalla

PR2-8410



Scopi applicativi



Key:

Axillary artery _A	Circumflex humeral _D	Medial cord _G
Axillary vein _B	artery & vein	of brachial plexus
Axillary nerve _C	Circumflex scapular _E	Median nerve _H
	artery & vein	Ulnar nerve _I
	Lateral cord _F	of brachial plexus

Numerose patologie post-traumatiche e/o degenerative della spalla, nonché l'immediato periodo che segue un intervento chirurgico della porzione prossimale dell'arto superiore, richiedono di frequente una immobilizzazione: in particolare, mediante il tutore ShouldfixII, il posizionamento in adduzione, con gomito flesso, limita l'estensione, le rotazioni e l'abduzione dell'arto.

FASE POST-OPERATORIA O RIABILITATIVA

In fase post-operatoria o riabilitativa, questo tipo di immobilizzazione è indicato quando sia necessario posizionare l'arto addotto a scopo antalgico, permettendo nel frattempo un mantenimento della corretta postura del tronco.

La semplicità di poter mobilizzare l'avambraccio durante le sedute riabilitative o la ginnastica domiciliare, associata alla stabilità garantita dalla fascetta blocca-gomito rendono valido l'impiego del tutore nelle prime fasi riabilitative, permettendo di mantenere la funzionalità di mano e polso e gomito prevenendo l'atrofia da disuso.

Qualora fosse consentita una maggior motilità dell'arto (o nelle fasi avanzate di rieducazione quando ad esempio la limitazione dei movimenti di rotazione non è più necessaria) la rimozione della fascia contenitiva è un fattore coadiuvante alla ripresa funzionale.

FASE CONSERVATIVA

In fase conservativa questo tipo di immobilizzazione permette la riduzione della sintomatologia dolorosa anche nel trattamento delle patologie degenerative e infiammatorie croniche della spalla.

INDICAZIONI

- Fratture composte dell'omero
- Lussazioni e sublussazioni gleno-omerali
- Distorsioni della spalla
- Trattamento post-operatorio delle fratture omerali e negli interventi per lussazione gleno-omeroale
- Trattamento post-operatorio delle tenorrafie del capo lungo del bicipite omerale

9DCDP00460ITA01



Sede legale: via Fratelli Ruffini, 10 20123 Milano
Sede operativa e amministrativa: via Monte Cervino, 50 20862 Arcore MB
tel. +39 039 601 40 94 www.roplusten.com - info@roplusten.com