



go up  
immok  
MEDICALORTHO®

Dall'immobilizzazione  
alla flessione-estensione, con  
una nuova leggerezza

ROXTEN  
stare meglio fa bene

## Il recupero funzionale del ginocchio operato ha fatto passi avanti

Dopo un intervento chirurgico, l'articolazione del ginocchio attraversa una fase molto delicata, dal cui andamento dipende buona parte dei risultati finali.

Il protocollo per l'immobilizzazione, in particolare, è in continua evoluzione e alla ricerca di nuovi traguardi.

Ecco perché RO+TEN, nella sua costante ricerca di soluzioni innovative, è in grado di soddisfare ogni esigenza del paziente.

E del suo medico ortopedico.

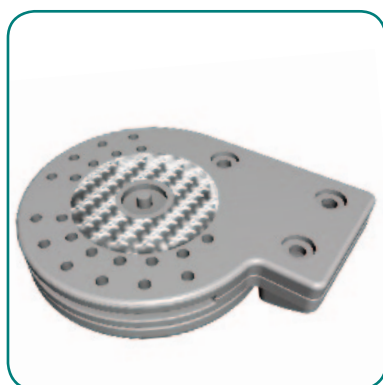
**Dall'immobilizzazione alla flesso-estensione graduale:  
GO UP, un nuovo tutore più leggero e affidabile.**

**Per l'immobilizzazione sostitutiva del gesso o post-traumatica:  
IMMOK, un tutore già affermato.**



## L'innovazione premia la funzionalità: dettagli che fanno la differenza

GO UP è un dispositivo medico accuratamente progettato, che utilizza un mix di materiali e una serie di accorgimenti innovativi, per assicurare la corretta posizione del ginocchio, dalla prima fase di immobilità assoluta fino alla graduale ripresa della flessione-estensione assistita, facendo risparmiare disagio, fatica e anche denaro, grazie all'ottimizzazione di alcuni processi produttivi. Un risultato non trascurabile, di questi tempi.



### Sistema autoagganciante strutturale ad uncino delle valve e dello snodo

Area velcrata ottenuta tramite stampa ad iniezione. Questo processo permette di "ottenere" un sistema autoagganciante direttamente sull'elemento al quale avrebbe dovuto essere incollato del velcro, evitando così ogni pericolo di scollamento o slittamento.

### Valve con passaccinghie

Le valve si fissano strutturalmente sulle aste; sono dotate di asole passaccinghie e di sistema autoagganciante ad uncino sulla parte posteriore, per garantire il corretto posizionamento sull'imbottitura interna.





## Snodo non metallico a regolazione intuitiva

Consente l'articolazione delle aste rigide, permettendo di regolare il grado della flessione-estensione.

**La sua innovazione è:**

- **strutturale:** materiale plastico (non metallico) leggero ma robusto che facilita anche l'inserimento dei perni di regolazione
- **funzionale:** regolazione intuitiva, da effettuare inserendo i 2 perni metallici (dotati di cavetto di sicurezza anti-smarrimento) all'interno dei fori graduati; i perni sono protetti da un coperchio dotato di tasto blocco-sblocco
- **agganciante:** ancoraggio garantito all'imbottitura grazie ad un sistema autoagganciante strutturale ad uncino.

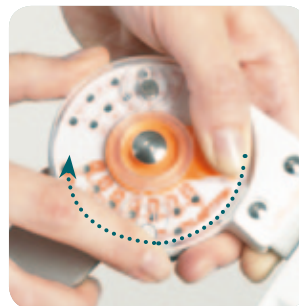
## Regolazioni

**Flessione:** da 0° a +120° con passo 10°

**Estensione:** da -10° a +60° con passo 10°

Possibilità di **blocco dell'articolazione**

da 0° a +60° con passo 10°



1. sblocca e ruota

regola la flessione

2.

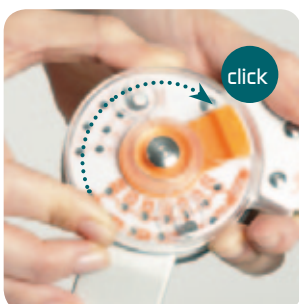


ruota

3.



4. regola l'estensione



5. ruota e blocca

## Ginocchiera post-operatoria a movimento graduato

Il tutore, composto da aste articolate in lega leggera di alluminio, da uno snodo centrale regolabile e da due imbottiture in MTP, deve la sua innovatività all'ottimo bilanciamento tra:

- efficacia: la capacità contenitiva e di supporto
- solidità: ottima robustezza e cooperazione delle parti
- leggerezza: alleggerimento di alcune parti per un peso totale ridotto al minimo.

Questo nuovo assetto è stato ottenuto grazie ad alcuni accorgimenti particolarmente interessanti.

## Indicazioni

- **Trattamento post-operatorio delle ricostruzioni dei legamenti del ginocchio**
- **Esiti chirurgici di fratture distali di femore o prossimali di tibia**
- **Fratture della rotula**
- **Osteotomie varizzanti o valgizzanti**
- **Fase post-traumatica delle distorsioni del ginocchio**



# Come il gesso ma molto meglio del gesso

immok  
MEDICAL ORTHO®

## Immobilizzatore di ginocchio a 0° e 20°

È un dispositivo medico, leggero e confortevole, che immobilizza il ginocchio in posizione corretta, assicurando una stabilità articolare paragonabile all'ingessatura.

L'immobilizzazione è garantita da una struttura a tre pannelli, coadiuvata da aste in alluminio ad essa vincolate mediante apposite tasche. Il sistema di chiusura con cinghie in sistema autoagganciante ne riduce ulteriormente la migrazione e la rotazione. Confortevole, si adatta a qualsiasi conformazione anatomica.

Può essere facilmente tolto e reindossato per favorire l'igiene personale.

## Indicazioni

- Utile nelle situazioni di emergenza e di pronto soccorso
- Valido sostituto dell'immobilizzazione gessata in fase post-traumatica nelle distorsioni lievi o nelle fratture di rotula composte





## Scopi applicativi



### GO UP

L'utilizzo della ginocchiera GO UP ha la sua indicazione nel post-operatorio della chirurgia di ricostruzione legamentosa (LCA), nella gestione di lesioni capsulo-legamentose necessitanti di tutela della flessione-estensione e delle sollecitazioni in varo-valgo.

La ginocchiera GO UP permette la gestione della patologia fratturativa del ginocchio sia in prima battuta, nel caso di un trattamento incruento delle fratture (fratture di rotula, distacchi delle spine intercondiloidee, fratture non chirurgiche dell'estremo distale di femore e prossimale di tibia), che successivamente all'utilizzo di apparecchi gessati.

Il tutore articolato permette inoltre una corretta tutela dell'articolazione anche nella gestione del post-operatorio in caso di fratture con indicazione chirurgica (fratture del piatto tibiale, fratture chirurgiche di rotula, fratture complesse del femore distale con interessamento articolare).

Scopo del tutore articolato è quello di proteggere l'articolazione del ginocchio da sollecitazioni meccaniche sia in flessione-estensione che in varo-valgo, permettendo tuttavia un graduale e controllato recupero del range of motion (ROM).

Il tipo di lesione, l'esperienza del chirurgo ed i protocolli adottati determinano le tempistiche di immobilizzazione e di recupero del ROM controllato dalla ginocchiera.

La possibilità di immobilizzare l'articolazione a gradi differenti e modificabili, ben si presta ad una guarigione controllata di legamenti quali il LCM, grazie alla possibilità di gestire le tensioni cicatriziali dei differenti fasci ai vari gradi di flessione nei diversi stadi dei processi riparativi.



### IMMOK

L'utilizzo del tutore IMMOK trova la sua indicazione nell'immobilizzazione del ginocchio in situazioni di emergenza/ pronto soccorso o in sostituzione dell'immobilizzazione gessata in fase post-traumatica nelle distorsioni lievi o nelle fratture di rotula composte.



## go up

ginocchiera post-operatoria a movimento graduato

PR3-G1042

taglia	regular	long
lunghezza arto dall'inguine alla caviglia cm	<81	>81



## immok

Immobilizzatore di ginocchio a 0°

PR3-8005 (lunghezza cm 40)

PR3-8006 (lunghezza cm 50)

PR3-8007 (lunghezza cm 60)

PR3-8008 (lunghezza cm 70)

Immobilizzatore di ginocchio a 20°

PR3-8006/20 (lunghezza cm 50)

PR3-8007/20 (lunghezza cm 60)

PR3-8008/20 (lunghezza cm 70)

9DCDP004001TA01



via Monte Cervino, 50  
20043 Arcore (MB)  
tel. +39 039 601 40 94  
fax +39 039 601 42 34  
www.roplusten.com  
info@roplusten.com

ROPLUSTEN